

Productivité maraichère de l'agriculture urbaine : État et perspectives

Eric Duchemin, Professeur associé et chargé de cours à l'Institut des sciences de l'environnement, UQAM

Béatriz Enciso, étudiantes à la maîtrise en sciences de l'environnement, ISE/UQAM (données 2011)

Membres du Collectif de recherche sur l'aménagement paysager et l'agriculture urbaine durable (CRAPAUD)

Pourquoi une telle recherche ?

- L'agriculture urbaine peut-elle nourrir adéquatement une partie de sa population;
- L'agriculture urbaine peut-elle être un outil pour la sécurité alimentaire des populations urbaines
- L'agriculture urbaine peut-elle devenir un outils économique de développement et un joueur dans le système alimentaire urbain;

Toronto - 2010

Il serait possible pour Toronto de nourrir 10% de sa population à partir de son territoire sans être en compétition avec les producteurs maraîchers Ontariens

MacRea et al., 2010

Cleveland - 2011

Selon les scénarios, il serait possible pour Cleveland de fournir de :

- 22 à 48% de la demande en légumes et fruits (80% des friches)
- 31 à 68% de la demande en légumes et fruits (80% des friches et 9% des terrains privés)
- 46 à 100% de la demande en légumes et fruits (80% des friches, 9% des terrains privés et 62% des toits industriels et commerciaux)

Besoins pour le développement de modèles

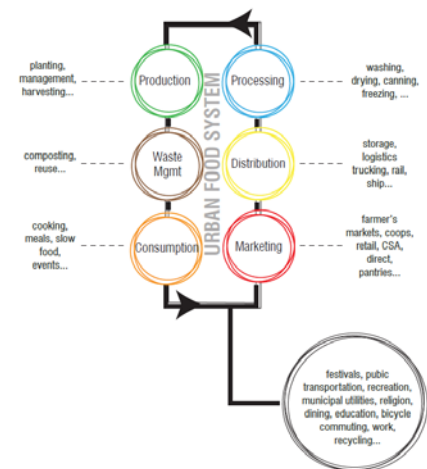
Analyse spatiale



Analyse de la production



Analyse financière



Taux de productivité

Lieux du jardin



Climat

Compétence humaines

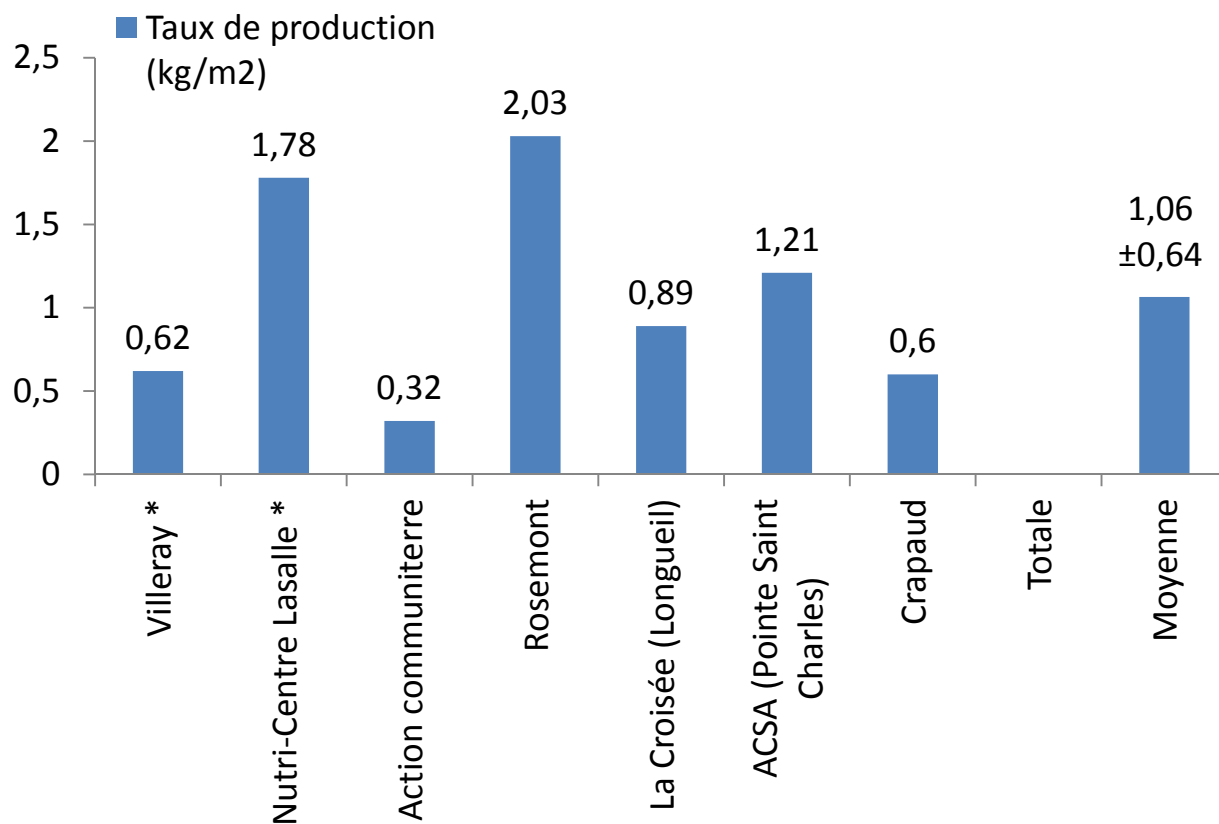
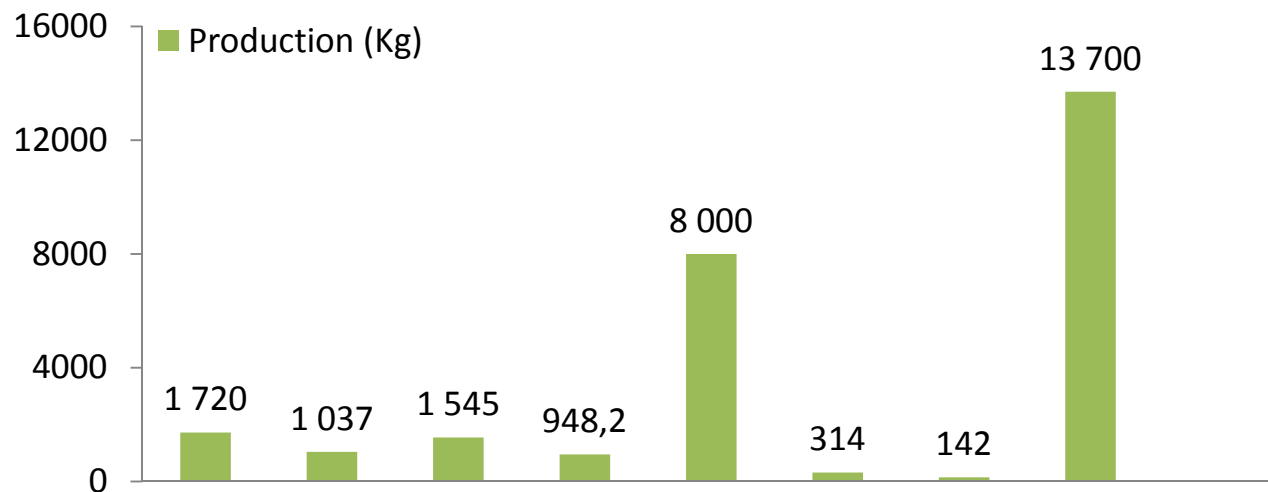


Technologie/innovation



Taux de
productivité /
collectifs

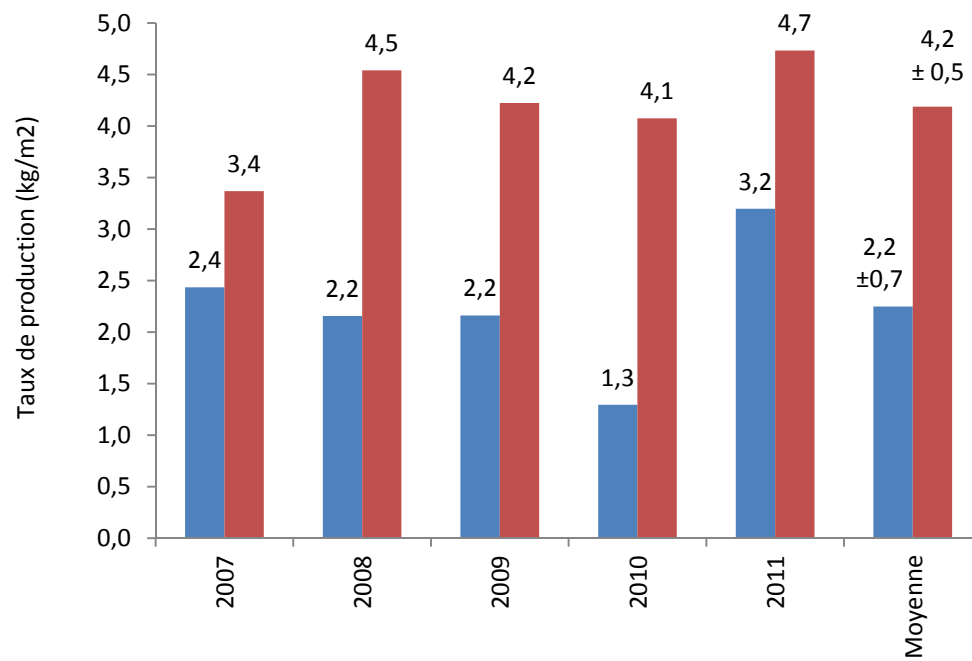
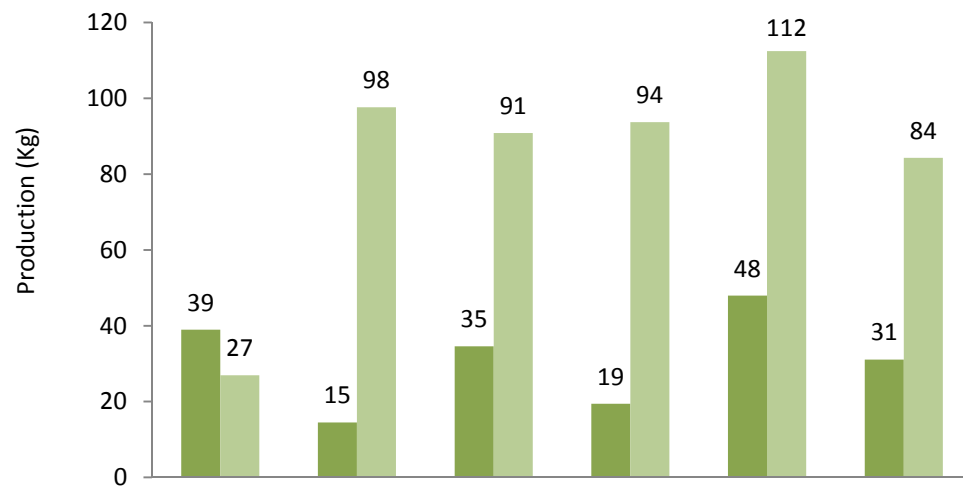
Pour un total
1,86 hectare



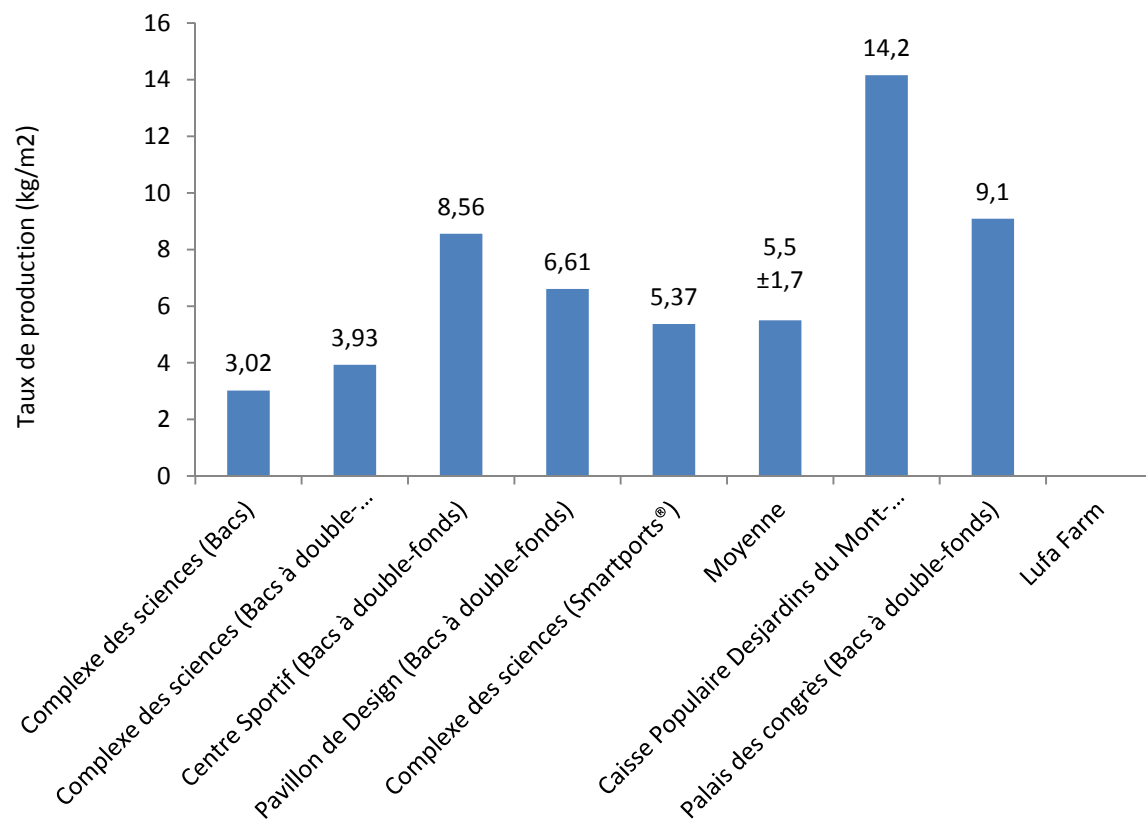
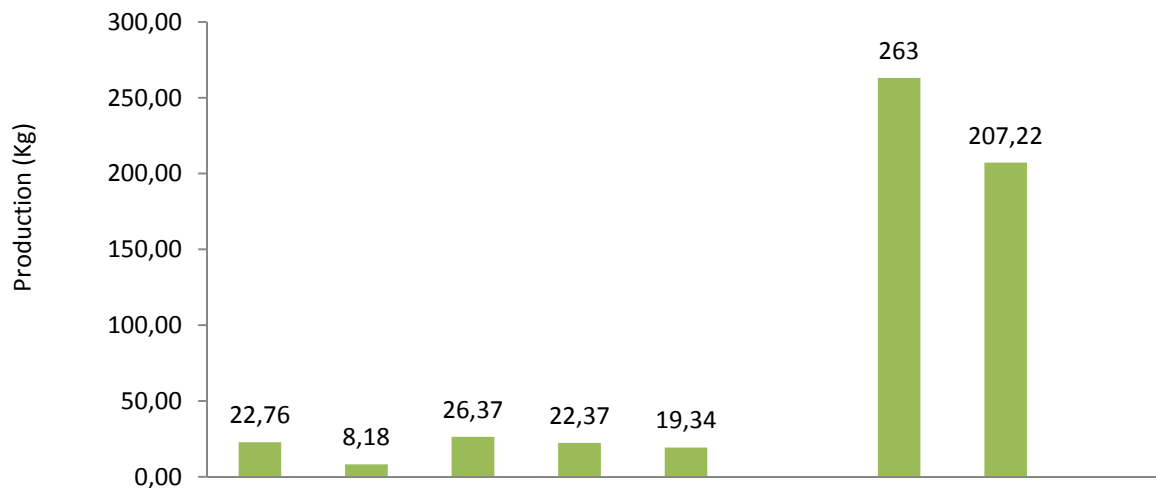
Taux de
productivité /
collectifs



Taux de productivité / Jardins individuels



Taux de productivité / Bacs/Toit

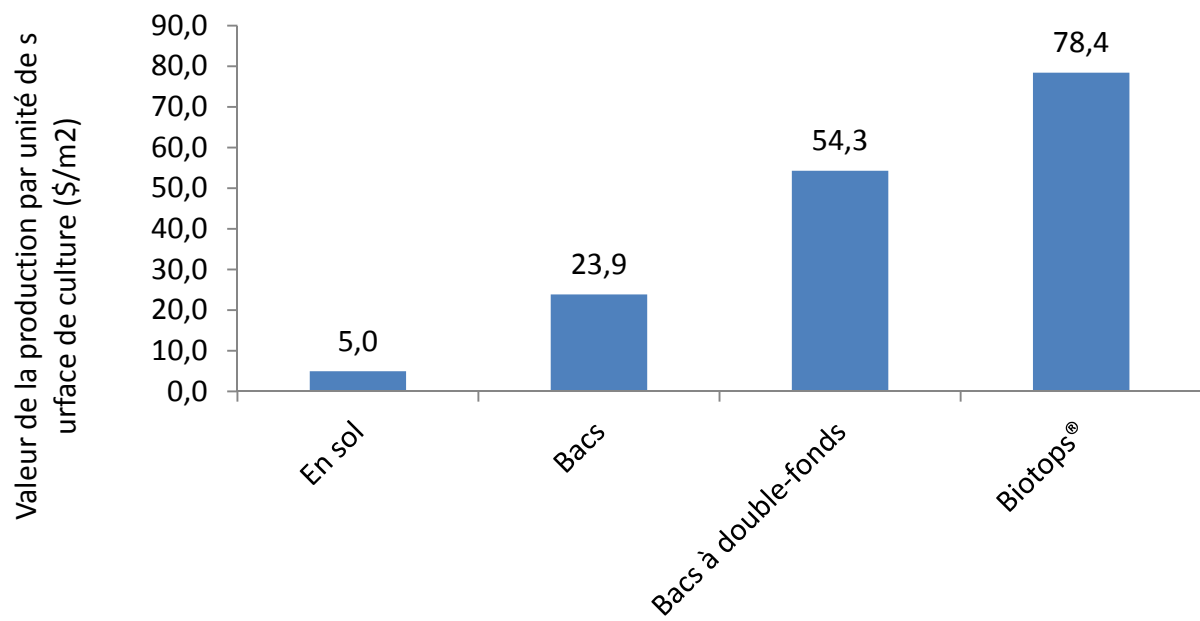
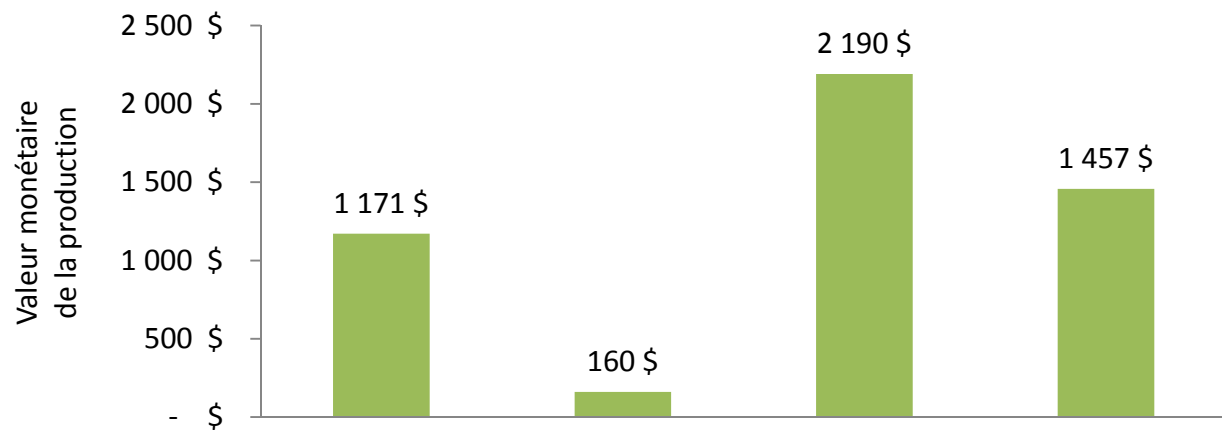


Taux de productivité /
Synthèse

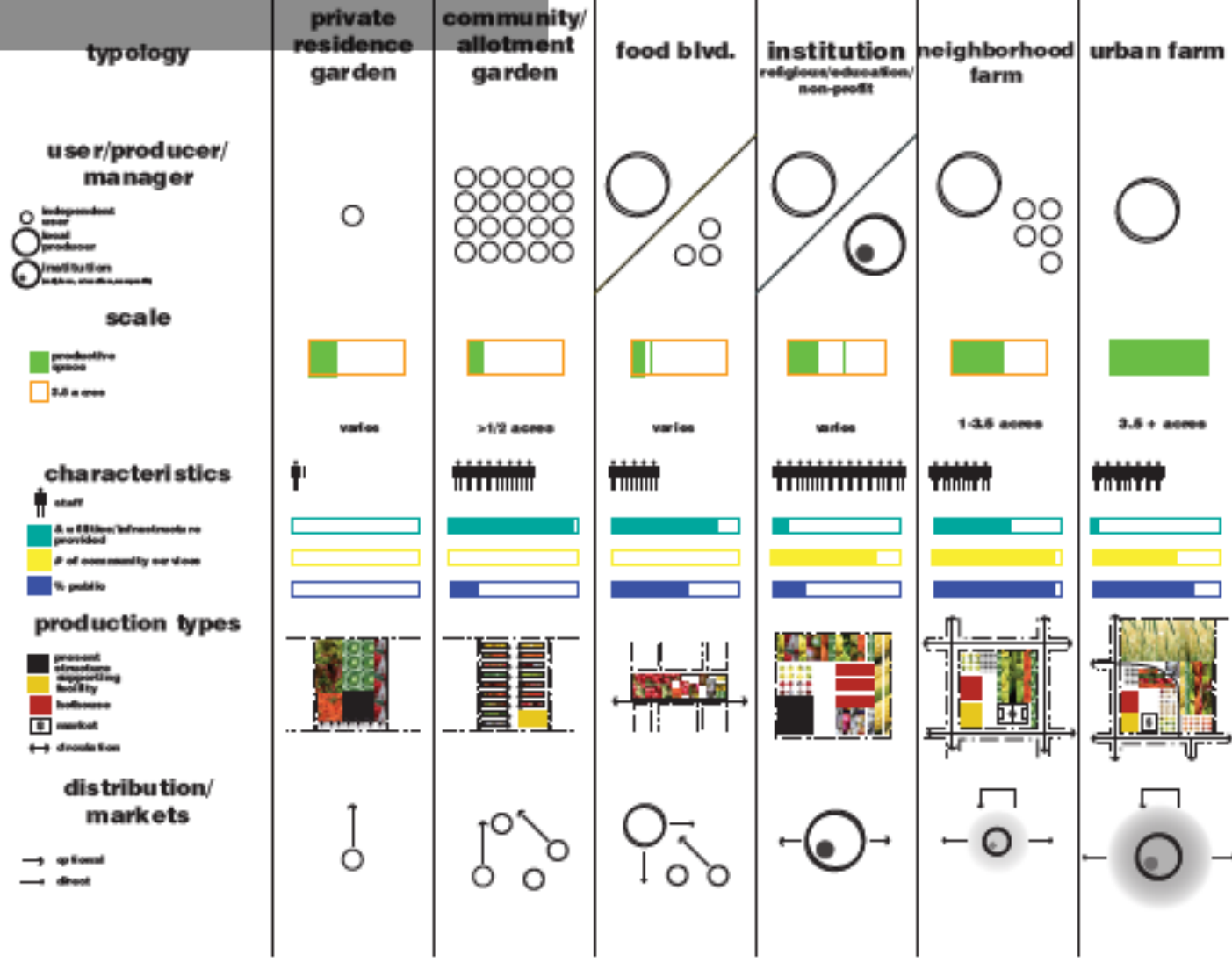
	Moyenne des mesures montréalaise	Cleveland (1997)	Bay Localize (2007) in Grewal et Grewal (2011)	Lane (1992)	Derveas (2009)	McGoodwin (2009)
	Kg/m ² /an					
Jardins collectifs	1,06 ±0,6	---	---	---	---	---
Jardins individuels	entre 2,2 (±0,7) et 4,2 (±0,5)	1,2 (conventionnel) à 6,5 (intensif)	---	6,05	6,75	6,3
Culture en bacs	5,5 ±1,7	---	---	---	---	---
Culture sur toit	entre 9,1 et 14,2	---	19,53	---	---	---
Serre commerciale sur toit						

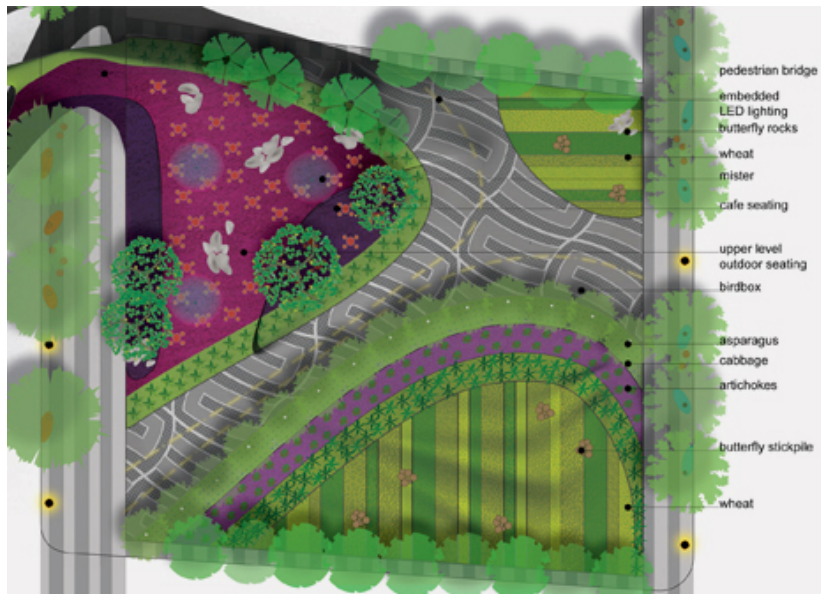
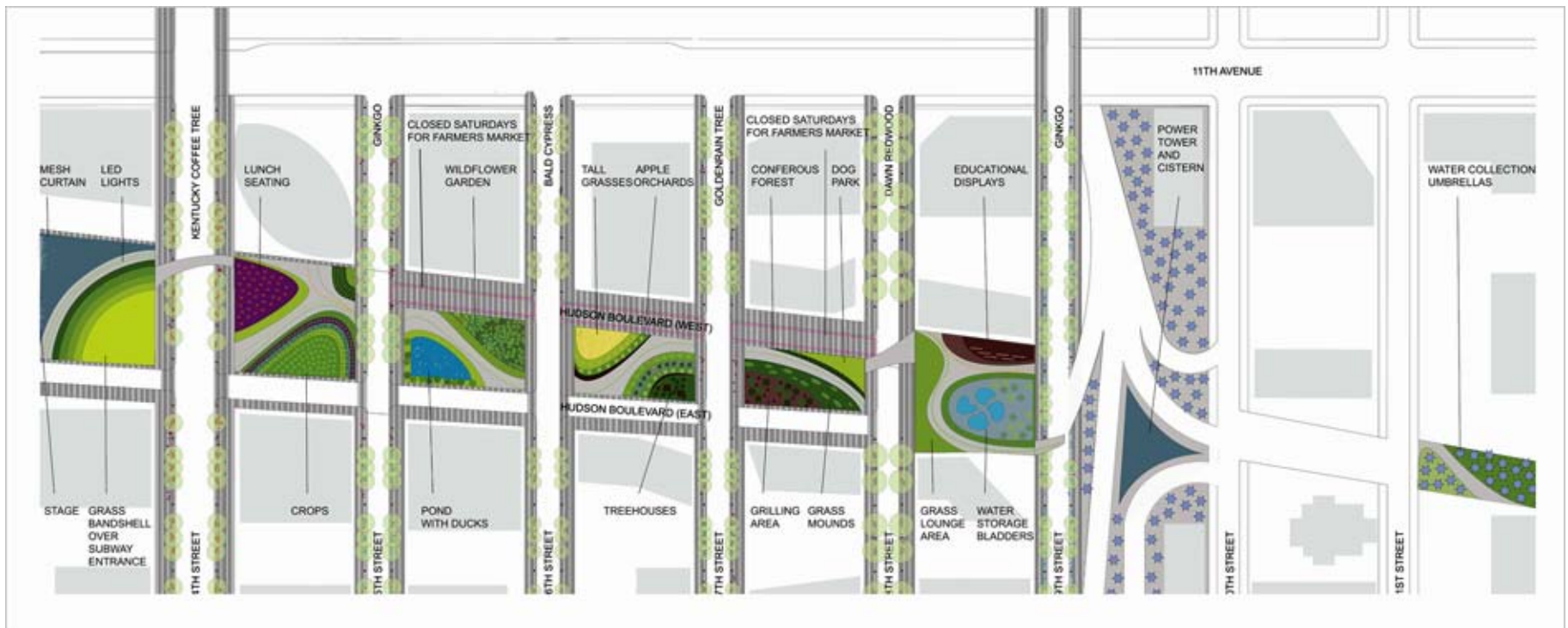


Valeur monétaire de la production



Food urbanism





Productivité maraichère de **l'agriculture urbaine :** État et perspectives

Merci à Santropol Roulant, Nutri-Centre LaSalle, Action Communiterre, Maison de Quartier de Villeray, Hélène Cosette, la Croisée de Longueuil, Bouffe Action Rosemont, Jean-Marie Chapeau (Centraide)